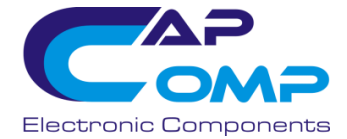


Produktübersicht ULTRACAP Prismatische Zellen Fab. CAP-XX

CapComp GmbH - Gründelbachstr. 10 - D-71691 Freiberg/Neckar

www.capcomp.de - shop24.capcomp.de - Tel: +49 7141 298950

Stand 01.03.2024



Series	Part Number	Voltage (V)	Capacity (mF)	ESR (mΩ)		LC (μA) (RT 72hrs)	Rated Current (A) 15/40°C	Peak Current (A)	Max Energy Stored (Ws)	Max Energy Density (Wh/Kg)	Weight (g)	Packaging (pcs) box	Dimension (mm)		
				AC@(1kHz)	DC								L	W	D
Singel Cell -20 +70°C	DMV3N3R0V704M2DTA0	3,0	700	150		3,0		10	3,15				21,00	14	2,2
	DMHA14R5V242M4ATA0	2.25	140	75	105	4,0	4,4	20	0,354	0,428	0,23	1000	20	20	0,4
Dual Cell -40 +70°C	DMT3N4R2U224M3DTA0	4.2	220	300	420	5,0	3,2	10	1,940	0,898	0,60	1000	21	14	2,2
	DMT334R2S474M3DTA0	4.2	470	130	182	6,0	4,8	10	4,145	1,152	1,00	1000	21	14	3,5
	DMHA14R5V353M4ATA0	4.5	35	300	420	2,0	2,2	10	0,354	0,428	0,23	1000	20	20	0,4
	DMF3Z5R5H474M3DTA0	5.5	470	45	63	3,0	4,5	30	7,109	2,468	0,80	1000	21	14	3,2
	DMF4B5R5G105M3DTA0	5.5	1000	40	56	6,0	5,5	30	15,125	3,232	1,30	1000	30	14	3,7
16V- Modules	MDD16R-3303-A	16,5	330	150											

neu

DMH



DMT / DMF



MDD

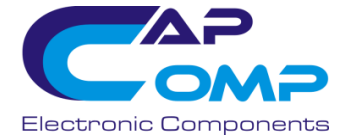


Produktübersicht ULTRACAP prismatische Zellen Single Fab. CAP-XX

CapComp GmbH - Gründelbachstr. 10 - D-71691 Freiberg/Neckar

www.capcomp.de - shop24.capcomp.de - Tel: +49 7141 298950

Stand 01.08.2023



Series	Part Number	Voltage (V)	Capacity (mF)	ESR (mΩ)		LC (μA) (RT 72hrs)	Rated Current (A) 15/40°C	Peak Current (A)	Max Energy Stored (Ws)	Max Energy Density (Wh/Kg)	Weight (g)	Packaging (pcs) bulk/carton	Dimension (mm)		
				AC@(1kHz)	DC								L	W	D
Low ESR Single Cell -40 +70°C	GA109F	2.5	170	50	70	2,0	4,5	30	0,531	0,369	0,4	1500	20	18	1,0
	GZ115F	2.5	180	55	77	2,0	4,5	30	0,563	0,446	0,35	1500	20	15	1,2
	GW109F	2.5	320	30	42	1,0	6,0	30	1,000	0,463	0,6	1500	28,5	17	1,0
	GS103F	2.5	540	20	28	2,0	8,0	30	1,688	0,59	0,8	1500	39	17	1,0
	GA130F	2.5	800	40	56	2,0	4,5	30	2,500	1,39	0,5	1500	20	18	1,7
	GW101F	2.5	800	30	42	2,0	6,0	30	2,500	0,99	0,7	1500	28,5	17	1,3
	GW103F	2.5	1040	20	28	2,0	7,5	30	3,250	1,13	0,8	1500	28,5	17	1,7
	GS106F	2.5	1360	20	28	3,0	7,5	30	4,250	1,31	0,9	1200	39	17	1,3
	GS108F	2.5	1800	15	21	4,0	8,0	30	5,625	1,49	1,05	1200	39	17	1,7
GS130F	2.5	2400	15	21	5,0	8,0	30	7,500	1,89	1,1	1200	39	17	1,9	
Single Cell -40 +85°C	HZ102F	2,75	170	90	126	2,0	5,0	30	0,643	0,45	0,4	1500	20	15	1,2
	HA102F	2,75	240	60	84	2,0	4,0	30	0,908	0,63	0,4	1500	20	18	1,2
	HW109F	2,75	300	50	70	2,0	4,0	30	1,134	0,53	0,6	1500	28,5	17	1,0
	HS103F	2,75	500	30	42	2,0	6,0	30	1,891	0,66	0,8	1500	39	17	1,0
	HW101F	2,75	760	50	70	2,0	3,0	30	2,874	1,14	0,7	1500	28,5	17	1,3
	HA130F	2,75	800	65	91	2,0	4,0	30	3,025	1,68	0,5	1500	20	18	1,7
	HW103F	2,75	1000	40	56	2,0	6,0	30	3,781	1,50	0,7	1500	28,5	17	1,7
	HS106G	2,75	1300	30	42	2,0	6,0	30	4,916	1,52	0,9	1200	39	17	1,3
	HS108F	2,75	1800	25	35	2,0	5,0	30	6,806	1,89	1,0	1200	39	17	1,7
HS130F	2,75	2400	25	35	5,0	6,0	30	9,075	2,29	1,1	1200	39	17	1,9	



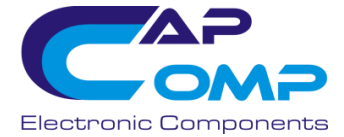
Hinweis: Alle Angaben ohne Gewähr. Verbindlich sind die jeweiligen Angaben auf dem Datenblatt des Herstellers / Note: All information without guarantee. The respective information on the manufacturer's data sheet is binding.

Produktübersicht ULTRACAP Prismatische Zellen Dual Fab. CAP-XX

CapComp GmbH - Gründelbachstr. 10 - D-71691 Freiberg/Neckar

www.capcomp.de - shop24.capcomp.de - Tel: +49 7141 298950

Stand 01.08.2023



Series	Part Number	Voltage (V)	Capacity (mF)	ESR (mΩ)		LC (μA) (RT 72hrs)	Rated Current (A) 15/40°C	Peak Current (A)	Max Energy Stored (Ws)	Max Energy Density (Wh/Kg)	Weight (g)	Packaging (pcs) bulk/carton	Dimension (mm)		
				AC@(1kHz)	DC								L	W	D
Low ESR Dual Cell 40 +70°C	GZ215F	5	90	110	154	2,0	4,5	30	1,125	0,446	0,7	1500	20	15	2,5
	GA209F	5	90	95	133	2,0	4,5	30	1,125	0,391	0,8	1500	20	18	2,1
	GW209F	5	160	55	77	1,0	6,0	30	2,000	0,463	1,2	1500	28,5	17	2,1
	GS203F	5	270	35	49	2,0	8,0	30	3,375	0,586	1,6	1500	39	17	2,1
	GS230F	5	400	75	105	2,0	4,5	30	5,000	1,389	1,0	1500	20	18	3,5
	GW201F	5	400	55	77	2,0	6,0	30	5,000	0,992	1,4	1500	28,5	17	2,7
	GW203F	5	520	40	56	2,0	7,5	30	6,500	1,128	1,6	1500	28,5	17	3,4
	GS206F	5	680	35	49	3,0	7,5	30	8,500	1,312	1,8	1200	39	17	2,7
	GS208F	5	900	25	35	4,0	8,0	30	11,250	1,488	2,1	1200	39	17	3,4
GS230F	5	1200	25	35	5,0	8,0	30	15,000	1,894	2,2	1200	39	17	3,9	
Dual Cell 40 +85°C	HA202F	5.5	200	105	147	2,0	3,5	20	3,025	1,400	0,6	1000	20	18	2,5
	HW209F	5.5	150	100	140	2,0	4,0	30	2,269	0,53	1,2	2000	28,5	17	2,1
	HS203F	5.5	250	55	77	2,0	6,0	30	3,781	0,66	1,6	2000	39	17	2,1
	HW201F	5.5	380	100	140	2,0	3,0	30	5,748	1,14	1,4	2000	28,5	17	2,7
	HA230F	5.5	400	130	182	2,0	4,0	30	6,05	1,68	1,0	500	20	18	3,5
	HW203F	5.5	500	75	105	2,0	6,0	30	7,563	1,50	1,4	2000	28,5	17	3,4
	HS206F	5.5	650	55	77	2,0	6,0	30	9,831	1,52	1,8	200	39	17	2,7
	HS208F	5.5	900	45	63	2,0	5,0	30	13,61	1,89	2,0	2000	39	17	3,4
HS230F	5.5	1200	45	63	5,0	6,0	30	18,15	2,29	2,2	200	39	17	3,9	



Hinweis: Alle Angaben ohne Gewähr. Verbindlich sind die jeweiligen Angaben auf dem Datenblatt des Herstellers / Note: All information without guarantee. The respective information on the manufacturer's data sheet is binding.

Produktübersicht ULTRACAP Kleinzellen Fab. CAP-XX

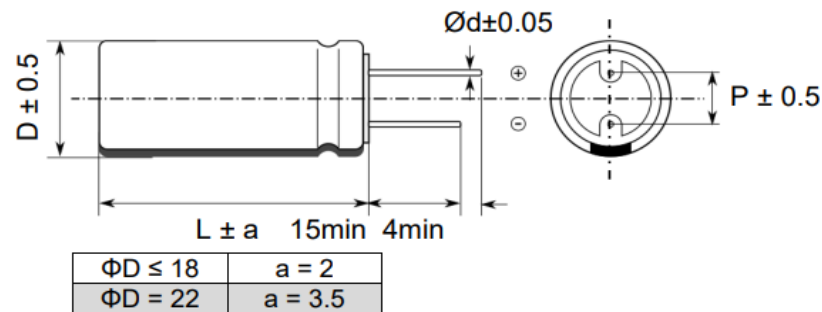
CapComp GmbH - Gründelbachstr. 10 - D-71691 Freiberg/Neckar

www.capcomp.de - shop24.capcomp.de - Tel: +49 7141 298950

Stand 02.07.2023



Series	Part Number	Voltage (V)	Capacity (F)	ESR (mΩ)		LC (uA) (RT 72hrs)	Rated Current (A) 15/40°C	Peak Current (A)	Max Energy Stored (Ws)	Max Energy Density (Wh/Kg)	Weight (g)	Packaging (pcs) bulk/carton	Dimension (mm)			
				AC@(1kHz)	DC								D	L	P	d
GY1 Serie Drahtanschluss	GY13R008014S105R	3,0	1	400	520	3			4,5		0,9		8,0	14	3,5	0,6
	GY13R008014S205R	3,0	2	200	260	6			9,0	2,50	1,0		8,0	14	3,5	0,6
	GY13R008020S305R	3,0	3	80	105	9			13,5	0	1,4		8,0	20	3,5	0,6
	GY13R008020S335R	3,0	3,3	80	130	10			14,9		1,4		8,0	20	3,5	0,6
	GY13R008025S505R	3,0	5	95	125	15			22,5		1,7		8,0	25	3,5	0,6
	GY13R010020S505R	3,0	5	80	105	15			22,5		2,2		10,0	20	5,0	0,6
	GY13R010025V705R	3,0	7	60	80	21			31,5		2,7		10,0	25	5,0	0,6
	GY13R010030V106R	3,0	10	50	65	30			45,0		3,2		10,0	30	5,0	0,6
	GY13R01B030V156R	3,0	15	35	45	45			76,5		4,3		12,5	30	5,0	0,6
	GY13R01B030V206R	3,0	20	28	35	60			90		5,2		12,5	30	5,0	0,6
	GY13R016025V256R	3,0	25	28	35	75			113		7,4		16,0	25	7,5	0,8
	GY13R018040V506R	3,0	50	25	35	150			225		13,8		18,0	40	7,5	0,8
	GY13R018040V606R	3,0	60	20	25	180			270		13,3		18,0	40	7,5	0,8
	GY13R016050V706R	3,0	70	20	25	210			315		16,9		16,0	50	7,5	0,8
GY13R022060V107R	3,0	100	18	25	300			450		22,5		22,0	60	10,0	1,0	
GY13R022055V187R	3,0	180	16	20	540			810		27,0		22,0	55	10,0	1,0	



Produktübersicht ULTRACAP mittlere Zellen Fab. CAP-XX

CapComp GmbH - Gründelbachstr. 10 - D-71691 Freiberg/Neckar

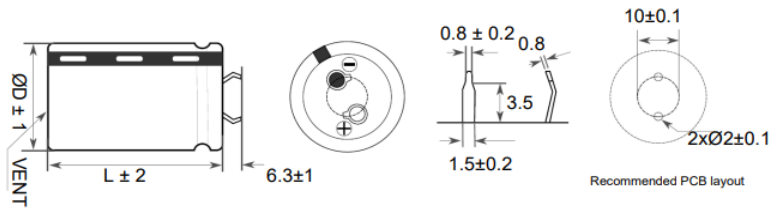
www.capcomp.de - shop24.capcomp.de - Tel: +49 7141 298950

Stand 02.06.2023

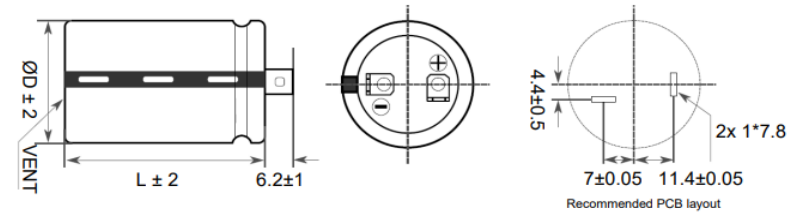


Series	Part Number	Voltage (V)	Capacity (F)	ESR (mΩ)		LC (mA) (RT 72hrs)	Rated Current (A) 15/40°C	Peak Current (A)	Max Energy Stored (Wh)	Max Energy Density (Wh/Kg)	Weight (g)	Packaging (pcs) bulk/carton	Dimension (mm)		
				AC@(1kHz)	DC								D	L1	L2
GY1 Serie SnapIn	GY13R022045V107S	3,0	100	8	12	0,3			0,125		21		22	45	51
	GY13R022045V127S	3,0	120	8	12	0,3			0,150		21		22	45	51
	GY13R022055V167S	3,0	160	8	12	0,5			0,200		30		22	55	51
	GY13R025055V157S	3,0	150	7	11	0,5			0,188		30		25	50	56
	GY13R030050V207S	3,0	200	6	10	0,7			0,250		36		30	50	56
	GY13R030050V227S	3,0	220	7	11	0,7			0,275		39		30	50	56
	GY13R030050V247S	3,0	240	7	11	0,7			0,300		40		30	50	56
	GY13R035060V357C	3,0	350	3,1	3,6	1,0			0,438		73		35	60	66
	GY13R035060V407C	3,0	400	2,9	3,3	1,2			0,500		73		35	60	66
	GY13R035060V477C	3,0	470	3,1	3,6	1,3			0,588		73		35	60	66
GY13R035067V507C	3,0	500	3,0	3,5	1,3			0,625		76		35	67	72	
GY13R035070V607C	3,0	600	2,5	3,0	1,5			0,750		88		35	70	76	

S type terminals:



C type terminals, only available ØD ≥ 35mm:



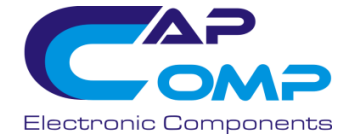
Kein Bild

Produktübersicht ULTRACAP Großzellen Fab. CAP-XX

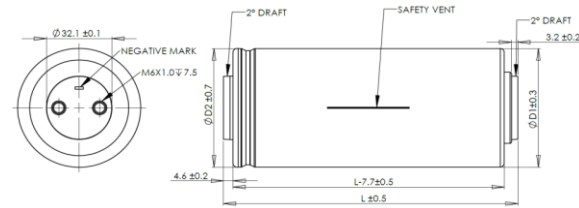
CapComp GmbH - Gründelbachstr. 10 - D-71691 Freiberg/Neckar

www.capcomp.de - shop24.capcomp.de - Tel: +49 7141 298950

Stand 02.06.2023



Series	Part Number	Voltage (V)	Capacity (F)	ESR (mΩ)		LC (mA) (RT 72hrs)	Rated Current (A) 15/40°C	Peak Current (A)	Max Energy Stored (Wh)	Max Energy Density (Wh/Kg)	Weight (g)	Packaging (pcs) bulk/carton	Dimension (mm)		
				AC@(1kHz)	DC								D	L1	L2
GY1 2,85V	GY12R860080S128D	2,85	1.200	0,32	0,32	1,7	112	1.300	1,35	4,6	295		60	73	80
	GY12R860108S208D	2,85	2.000	0,28	0,30	3,7	122	2.000	2,26	5,8	390		60	101	108
	GY12R860144S308D	2,85	3.000	0,26	0,28	4,5	134	2.700	3,38	6,6	510		60	137	144



Hinweis: Alle Angaben ohne Gewähr. Verbindlich sind die jeweiligen Angaben auf dem Datenblatt des Herstellers / Note: All information without guarantee. The respective information on the manufacturer's data sheet is binding.

Produktübersicht ULTRACAP Coin-Zellen Fab. CAP-XX

CapComp GmbH - Gründelbachstr. 10 - D-71691 Freiberg/Neckar

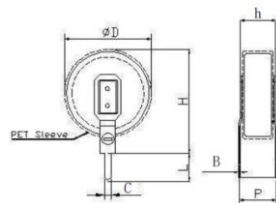
www.capcomp.de - shop24.capcomp.de - Tel: +49 7141 298950

Stand 02.06.2023

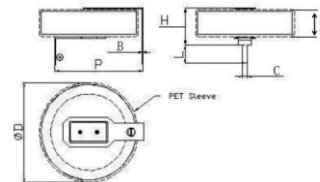


Series	Part Number	Voltage (V)	Capacity (F)	ESR (mΩ)		LC (uA) (RT 72hrs)	Rated Current (A) 15/40°C	Peak Current (A)	Max Energy Stored (Ws)	Max Energy Density (Wh/Kg)	Weight (g)	Packaging (pcs/carton)	Dimension (mm)				
				AC@(1kHz)	DC								D	h	H	L	P
GF V	GF15R51104P104V	5,5	0,1	50,0		1,00			1,51				11,7	4,5	13	3,5	5
	GF15R51104P224V	5,5	0,22	40,0		1,00			3,33				11,7	4,5	13	3,5	5
	GF15R51104P334V	5,5	0,33	40,0		1,00			4,99				11,7	4,5	13	3,5	5
	GF15R51104P474V	5,5	0,47	40,0		2,00			7,11				11,7	4,5	13	3,5	5
	GF15R51905P105V	5,5	1	15,0		2,00			15,13				19,1	5,2	20,7	4	5
	GF15R51905P155V	5,5	1,5	15,0		2,00			22,69				19,1	5,2	20,7	4	5
GF H	GF15R51104P104H	5,5	0,1	50,0		1,00			1,51				11,7	4,5	6	3	10
	GF15R51104P224H	5,5	0,22	40,0		1,00			3,33				11,7	4,5	6	3	10
	GF15R51104P334H	5,5	0,33	40,0		1,00			4,99				11,7	4,5	6	3	10
	GF15R51104P474H	5,5	0,47	40,0		2,00			7,11				11,7	4,5	6	3	10
	GF15R51905P105H	5,5	1	15,0		2,00			15,13				19,1	5,2	6,7	3,5	20
	GF15R51905P155H	5,5	1,5	15,0		2,00			22,69				19,1	5,2	6,7	3,5	20
GF C	GF15R51307P104C	5,5	0,1	50,0		1,00			1,51				13,4	7	9,5	3,5	5
	GF15R51307P224C	5,5	0,22	40,0		1,00			3,33				13,4	7	9,5	3,5	5
	GF15R51307P334C	5,5	0,33	40,0		1,00			4,99				13,4	7	9,5	3,5	5
	GF15R51307P474C	5,5	0,47	40,0		2,00			7,11				13,4	7	9,5	3,5	5
	GF15R52007P105C	5,5	1	15,0		2,00			15,13				20,9	7,7	11,2	2,5	5
	GF15R52007P155C	5,5	1,5	15,0		2,00			22,69				20,9	7,7	11,2	2,5	5
HF C	HF15R52010P474C	5,5	0,47	20,0		3,00			7,00				20,9	10	13,5	2,5	5
	HF15R52010P684C	5,5	0,68	20,0		3,00			7,11				20,9	10	13,5	2,5	5
	HF15R52010P105C	5,5	1	20,0		2,00			15,13				20,9	10	13,5	2,5	5

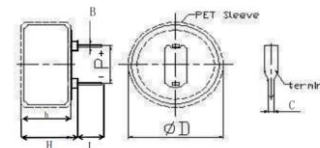
GF V



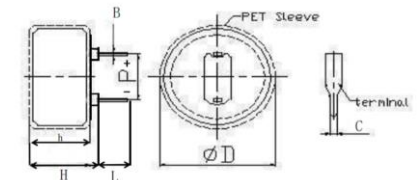
GF H



GF C



HF C



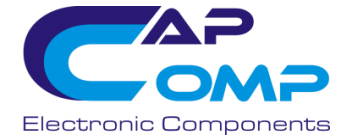
Hinweis: Alle Angaben ohne Gewähr. Verbindlich sind die jeweiligen Angaben auf dem Datenblatt des Herstellers / Note: All information without guarantee. The respective information on the manufacturer's data sheet is binding.

Produktübersicht ULTRACAP Surface Mountable Cylindrical Fab. CAP-XX

CapComp GmbH - Gründelbachstr. 10 - D-71691 Freiberg/Neckar

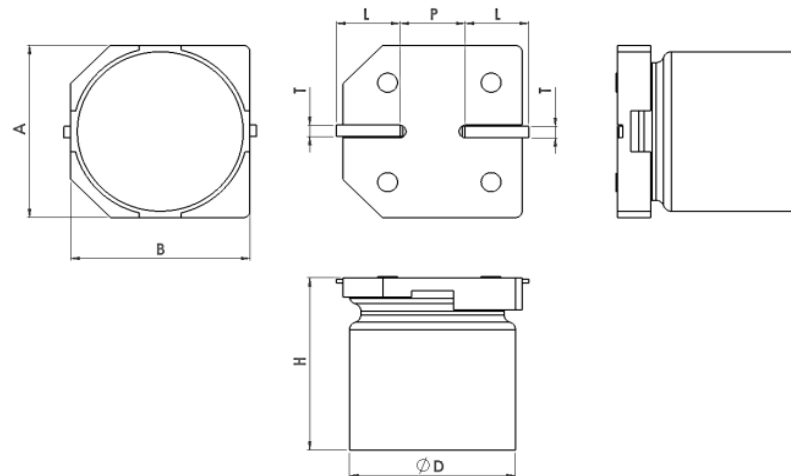
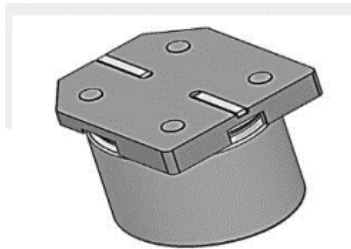
www.capcomp.de - shop24.capcomp.de - Tel: +49 7141 298950

Stand 01.03.2024



Series	Part Number	Voltage (V)	Capacity (F)	ESR (mΩ)		LC (uA) (RT 120hrs)	Rated Current (A) 15/40°C	Peak Current (A)	Max Energy Stored (Ws)	Max Energy Density (Wh/Kg)	Weight (g)	Packaging (pcs) bulk/carton	Dimension (mm)					
				AC@(1kHz)	DC								D	A,B	H	L	P	T
RY3 Surface Mountable Cylindrical	RY3 - 0.2	3,0	0,25	3.000		1							6,3	6,6	5,8	2,6	1,8	0,6
	RY3 - 0.8	3,0	1	800		3							8,0	8,3	10,2	3,4	3,1	0,9
	RY3 - 1.5	3,0	1,9	300		6							10,0	10,3	10,2	3,5	4,6	0,9
	RY3 - 4.0	3,0	4,0	150		14							12,5	13,5	13,5	4,7	4,4	0,9
	RY3 - 10	3,0	10	60		40							16	17	16,5	5,5	6,7	1,2
	RY3 - 15	3,0	15	40		60							18	19	16,5	6,7	6,7	1,2

Mechanical drawing for RY3-0.2 to RY3-15



Produktübersicht ULTRACAP LIC (Lithium-Ionen-Capacitor) Fab. CAP-XX

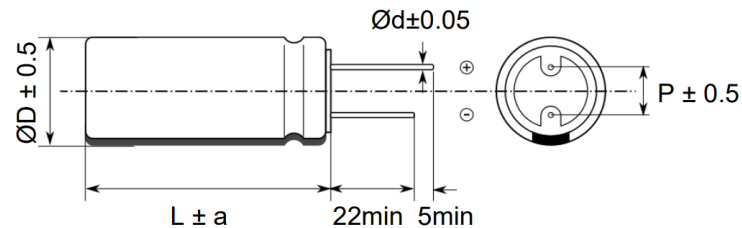
CapComp GmbH - Gründelbachstr. 10 - D-71691 Freiberg/Neckar

www.capcomp.de - shop24.capcomp.de - Tel: +49 7141 298950

Stand 02.07.2023



Series	Part Number	Voltage (V)	Capacity (F)	ESR (mΩ)		LC (mA) (RT 72hrs)	Rated Current (A) 15/40°C	Peak Current (A)	Usabel Energy (Wh)	Max Energy Density (Wh/Kg)	Weight (g)	Packaging (pcs/carton)	Dimension (mm)			
				AC@1kHz	DC								Diameter	L	P	d
LowTemp -25°C +70°C	LY13R808014M106R-L	3,8 - 2,5	10	270	800	3,0	0,05	1,4	0,011		1,3		8	14	3,5	0,6
	LY13R808020M256R-L	3,8 - 2,5	25	175	370	3,3	0,125	3,2	0,028		1,9		8	20	3,5	0,6
	LY13R808025M306R-L	3,8 - 2,5	30	125	350	4,0	0,15	3,4	0,034		2,3		8	25	3,5	0,6
	LY13R810016M306R-L	3,8 - 2,5	30	125	280	4,0	0,15	4,1	0,034		2,4		10	16	5,0	0,6
	LY13R810020M506R-L	3,8 - 2,5	50	95	220	6,0	0,25	5,4	0,057		3,1		10	20	5,0	0,6
	LY13R810025M706R-L	3,8 - 2,5	70	65	165	8,0	0,35	7,3	0,080		3,7		10	25	5,0	0,6
	LY13R810030M117R-L	3,8 - 2,5	110	50	125	10	0,55	9,7	0,125		4,7		10	30	5,0	0,6
	LY13R81B025M127R-L	3,8 - 2,5	120	50	125	20	0,60	9,8	0,137		5,5		12,5	25	5,0	0,6
LY13R816025M227R-L	3,8 - 2,5	220	40	70	40	1,10	17,4	0,250		9,7		16	25	7,5	0,8	
High Temp -15°C +70°C (85°C@3.5V)	LY13R808014M106R-H	3,8 - 2,5	10	500	1.500	2,0	0,05	0,8	0,011		1,4		8	14	3,5	0,6
	LY13R808020M256R-H	3,8 - 2,5	25	300	650	2,5	0,125	1,9	0,028		2		8	20	3,5	0,6
	LY13R808025M306R-H	3,8 - 2,5	30	250	700	3,0	0,15	1,8	0,034		2,4		8	25	3,5	0,6
	LY13R810016M306R-H	3,8 - 2,5	30	250	550	4,0	0,15	2,2	0,034		2,5		10	16	5,0	0,6
	LY13R810020M506R-H	3,8 - 2,5	50	200	450	4,5	0,25	2,8	0,057		3,2		10	20	5,0	0,6
	LY13R810025M706R-H	3,8 - 2,5	70	100	250	5,0	0,35	4,9	0,080		3,9		10	25	5,0	0,6
	LY13R810030M117R-H	3,8 - 2,5	110	90	220	6,5	0,55	5,7	0,125		4,8		10	30	5,0	0,6
	LY13R81B025M127R-H	3,8 - 2,5	120	80	200	20	0,60	6,2	0,137		5,7		12,5	25	5,0	0,6
LY13R816025M227R-H	3,8 - 2,5	220	60	100	40	1,10	12,4	0,250		9,7		16	25	7,5	0,8	



Hinweis: Alle Angaben ohne Gewähr. Verbindlich sind die jeweiligen Angaben auf dem Datenblatt des Herstellers / Note: All information without guarantee. The respective information on the manufacturer's data sheet is binding.

Produktübersicht ULTRACAP Kleinmodule Fab. CAP-XX

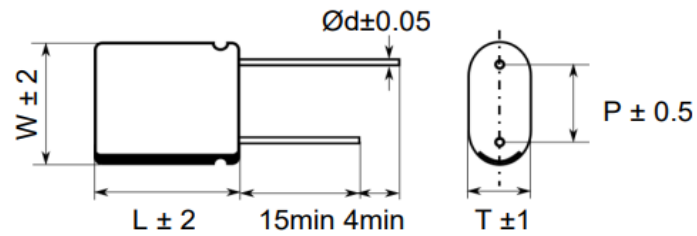
CapComp GmbH - Gründelbachstr. 10 - D-71691 Freiberg/Neckar

www.capcomp.de - shop24.capcomp.de - Tel: +49 7141 298950

Stand 02.06.2023



Series	Part Number	Voltage (V)	Capacity (F)	ESR (mΩ)		LC (mA) (RT 72hrs)	Rated Current (A) 15/40°C	Peak Current (A)	Max Energy Stored (Ws)	Max Energy Density (Wh/Kg)	Weight (g)	Packaging (pcs) bulk/carton	Dimension (mm)			
				AC@(1kHz)	DC								L	W	T	P
5,5V -40°C +85°C	HY25R58E17S105RN	5,5	1	340	475	4			15,1				17	17	8,5	12
	HY25R58E22S155RN	5,5	1,5	200	280	6			22,7				22	17	8,5	12
	HY25R51122S255RN	5,5	2,5	180	250	10			37,8				22	22	11	15,5
	HY25R51127V355RN	5,5	3,5	140	195	14			52,9				27	22	11	15,5
	HY25R51127V505RN	5,5	5	200	280	20			75,6				27	22	11	15,5
	HY25R51327V505RN	5,5	5	120	170	20			75,6				26	26	13	18
	HY25R51327V755RN	5,5	7,5	90	125	30			113,4				27	26	13	18
	HY25R51724V106RN	5,5	10	76	105	40			151,3				24	34	17	24
	HY25R51327V106RN	5,5	10	76	105	40			151,3				27	26	13	18
HY25R51729V126RN	5,5	12,5	70	100	50			189,1				29	34	17	24	
HY25R51843V256RN	5,5	25	60	85	100			378,0				43	36	18	26	

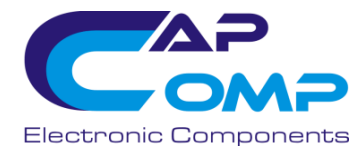


Produktübersicht ULTRACAP Module Fab. CAP-XX

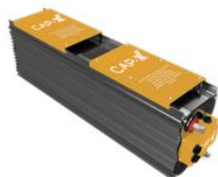
CapComp GmbH - Gründelbachstr. 10 - D-71691 Freiberg/Neckar

www.capcomp.de - shop24.capcomp.de - Tel: +49 7141 298950

Stand 02.06.2023



Series	Part number	Voltage (V)	Cap (F)	ESR (mohm)		Leakage current (mA, RT 72hrs)	Rated Current (A) 15/40 °C	Peak Current (A)	Max. Energy Stored (Wh)	Weight (kg)	Used Cells	Size(mm)
				AC @1KHz	DC							
16V	CAPMOD016V200A23	16	200	2,2	3,0			1.200	7,2	4,3	6 x 1200F	117 x 147 x 224
	CAPMOD016V330A23	16	333	1,9	2,1			1.900	12,1	5,5	6 x 2000F	133 x 147 x 224
	CAPMOD016V500A23	16	500	1,8	1,9			2.500	18,2	7,0	6 x 3000F	165 x 147 x 224
32V	CAPMOD032V100A23	32	100	4,1	6,1			1.200	14,5	7,6	12 x 1200F	204 x 147 x 224
	CAPMOD032V166A23	32	166	3,6	4,2			1.900	24,2	10,0	12 x 2000F	241 x 147 x 224
	CAPMOD032V125A23	32	250	3,4	3,7			2.500	36,4	12,0	12 x 3000F	309 x 147 x 224
48V	CAPMOD048V066A23	48	66	5,8	9,1			1.200	21,6	11,0	18 x 1200F	284 x 147 x 224
	CAPMOD048V111A23	48	111	5,1	6,3			1.900	36,4	14,6	18 x 2000F	349 x 147 x 224
	CAPMOD048V166A23	48	166	4,7	5,5			2.500	54,4	18,0	18 x 3000F	453 x 147 x 224
64V	CAPMOD064V050A23	64	50	7,7	12,2			1.200	29,1	14,4	24 x 1200F	365 x 147 x 224
	CAPMOD064V083A23	64	83	6,8	8,4			1.900	48,4	19,1	24 x 2000F	457 x 147 x 224
	CAPMOD064V125A23	64	125	6,3	7,4			2.500	72,9	24,0	24 x 3000F	597 x 147 x 224
80V	CAPMOD080V040A23	80	40	9,6	15,3			1.200	36,4	17,8	30 x 1200F	445 x 147 x 224
	CAPMOD080V066A23	80	66	8,4	10,5			1.900	60,1	23,7	30 x 2000F	565 x 147 x 224
	CAPMOD080V100A23	80	100	7,8	9,3			2.500	91,1	29,0	30 x 3000F	741 x 147 x 224
96V	CAPMOD096V033A23	96	33	11,6	18,3			1.200	43,3	21,1	36 x 1200F	526 x 147 x 224
	CAPMOD096V055A23	96	55	10,1	12,6			1.900	72,1	28,3	36 x 2000F	637 x 147 x 224
	CAPMOD096V083A23	96	83	9,4	11,1			2.500	108,9	35,0	36 x 3000F	885 x 147 x 224
112V	CAPMOD112V028A23	112	28	13,5	21,4			1.200	50,0	24,5	42 x 1200F	606 x 147 x 224
	CAPMOD112V047A23	112	47	11,8	14,7			1.900	83,9	32,8	42 x 2000F	687 x 147 x 224
128V	CAPMOD128V025A23	128	25	15,4	24,4			1.200	58,3	27,9	48 x 1200F	781 x 147 x 224
	CAPMOD128V041A23	128	41	13,5	16,8			1.900	95,6	37,4	48 x 2000F	889 x 147 x 224



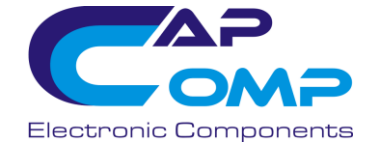
Hinweis: Alle Angaben ohne Gewähr. Verbindlich sind die jeweiligen Angaben auf dem Datenblatt des Herstellers / Note: All information without guarantee. The respective information on the manufacturer's data sheet is binding.

Produktübersicht ULTRACAP Starter-Module Fab. CAP-XX

CapComp GmbH - Gründelbachstr. 10 - D-71691 Freiberg/Neckar

www.capcomp.de - shop24.capcomp.de - Tel: +49 7141 298950

Stand 02.06.2023



Series	Part number	Voltage (V)	TruckStart Volatage Range	ESR (mohm)		Leakage current (mA, RT 72hrs)	Rated Current (A) 15/40°C	Peak Current (A)	Usable Energy (Wh)	Weight (kg)	Used Cells	Size(mm)
				AC @1KHz	DC							
Starter Modules	12V Truckstart	12	9 - 16		3,5				9,11	13,6	8 x 3000F	330 x 173 x 240
	24V Truckstart	24	9 - 28						29,29	18,0	2x5 x 3000F	330 x 173 x 240

